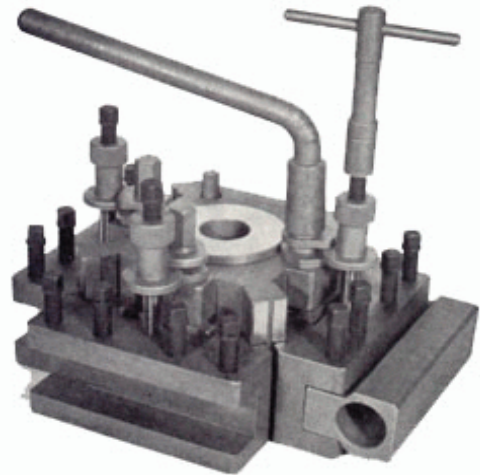


ACCESORIOS PARA MAQUINAS





ACCESORIOS PARA

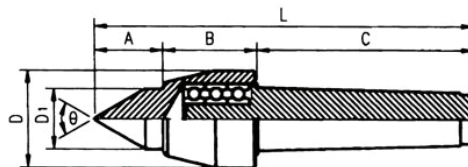
MAQUINAS

ACCESORIOS PARA TORNO

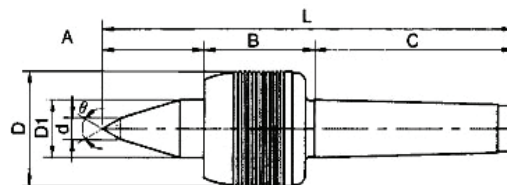
PUNTOS



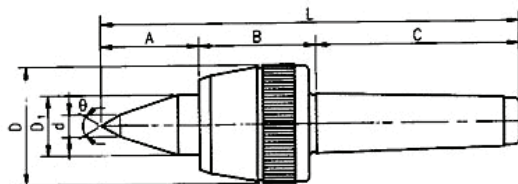
PUNTOS FIJOS CON PUNTA DE METAL DURO	
ST-398240	PUNTO FIJO E METAL DURO CONO MORSE N° 2
ST-398241	PUNTO FIJO E METAL DURO CONO MORSE N° 3
ST-398242	PUNTO FIJO E METAL DURO CONO MORSE N° 4
ST-398243	PUNTO FIJO E METAL DURO CONO MORSE N° 5
ST-398244	PUNTO FIJO E METAL DURO CONO MORSE N° 6



PUNTOS GIRATORIOS LIVIANOS VPC								
CODIGO	MORS E	A	B	C	D	D1	PRECISION	MAX. RPM
VX-VPC-MT1	MT-1	21mm	31mm	56mm	32mm	16mm	0.005mm	3200RPM
VX-VPC-MT2	MT-2	26mm	37mm	69mm	40mm	22mm	0.005mm	2800RPM
VX-VPC-MT3	MT-3	32mm	46mm	86mm	45mm	26mm	0.005mm	2000RPM
VX-VPC-MT4	MT-4	34mm	46mm	108mm	48mm	30mm	0.005mm	1800RPM
VX-VPC-MT5	MT-5	50mm	62mm	136mm	68mm	45mm	0.005mm	1500RPM

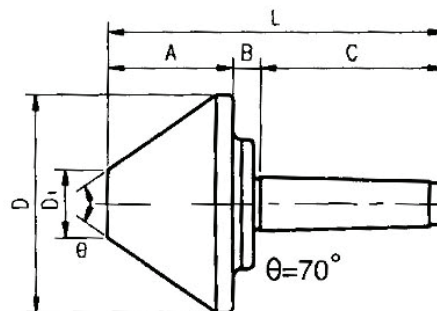


PUNTOS GIRATORIOS PESADOS VCF – B PARA CNC									
CODIGO	MORSE	A	B	C	D	D1	PRECISION	MAX rpm	MAX carga
VX-VCF-MT3	MT-3	52mm	50mm	86mm	53mm	25mm	0.003mm	5000	650 kg
VX-VCF-MT4	MT-4	55mm	60mm	108mm	68mm	32mm	0.003mm	4500	1200 kg
VX-VCF-MT5	MT-5	67mm	70mm	136mm	87mm	40mm	0.003mm	3000	2000 kg



PUNTOS GIRATORIOS DE ALTA VELOCIDAD VLC-B PARA CNC									
CODIGO	MORSE	A	B	C	D	D1	PRECISION	MAX rpm	MAX carga
VX-VLC-MT3B	MT-3	45mm	55mm	86mm	53mm	25mm	0.005mm	4000	400 kg
VX-VLC-MT4B	MT-4	52mm	62mm	108mm	63mm	32mm	0.005mm	3000	600 kg
VX-VLC-MT5B	MT-5	67mm	71mm	136mm	83mm	40mm	0.005mm	2500	1000 kg

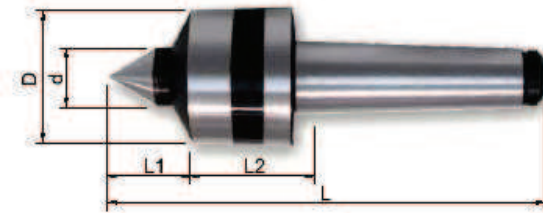
PUNTOS



PUNTOS GIRATORIOS DE CABEZA GRANDE VLC-400									
CODIGO	MORSE	A	C	D	D1	L	PESO	MAX rpm	MAX carga
VX-VLC-433	MT3x3"	52mm	86mm	78mm	15mm	156mm	1.3 kg	3300	400 kg
VX-VLC-434	MT3x4"	59mm	86mm	106mm	25mm	161mm	2.7 kg	3000	500 kg
VX-VLC-443	MT4x3"	52mm	108mm	78mm	15mm	178mm	1.45 kg	3300	400 kg
VX-VLC-444	MT4x4"	59mm	108mm	106mm	25mm	183mm	3 kg	3000	500 kg
VX-VLC-445	MT4x5"	73mm	108mm	128mm	40mm	193mm	4.8 kg	2000	650 kg
VX-VLC-455	MT5x5"	73mm	136mm	128mm	40mm	221mm	5.8 kg	2000	650 kg
VX-VLC-456	MT5x6"	88mm	136mm	156mm	45mm	236mm	8.5 kg	1900	800 kg



PUNTOS DE ARRASTRE VDK-MT4				
CODIGO	Ø DEL PUNTO	Ø EXTERIOR	Ø DE TRABAJO	PESO
VX-VDK-15	6 mm	16 mm	16 – 25 mm	0.60 kg
VX-VDK-23	8 mm	23 mm	23 – 32 mm	0.65 kg
VX-VDK-32	8 mm	32 mm	32 – 45 mm	0.70 kg



PUNTOS GIRATORIOS ECONOMICOS	
ST-398310	MT – 1 DM311 LIVIANO
ST-398311	MT – 2 DM312 LIVIANO
ST-398312	MT – 3 DM313 LIVIANO
ST-398313	MT – 4DM314 LIVIANO
ST-398314	MT – 5 DM315 LIVIANO
ST-398315	MT – 6 DM316 LIVIANO
ST-398320	MT – 3 DM511 PESADO
ST-398321	MT – 3 DM512 PESADO
ST-398322	MT – 3 DM513 PESADO
ST-398323	MT – 3 DM514 PESADO
ST-398324	MT – 3 DM515 PESADO
ST-398325	MT – 3 DM516 PESADO

PLATOS

PLATOS 3 MORDAZAS UNIVERSAL AUTOCENTRANTE VSC-C	
VX-VSC-3C	VSC-3C Ø 80mm
VX-VSC-4C	VSC-4C Ø 100mm
VX-VSC-5C	VSC-5C Ø 130mm
VX-VSC-6C	VSC-6C Ø 150mm
VX-VSC-7C	VSC-7C Ø 190mm
VX-VSC-8C	VSC-8C Ø 200mm
VX-VSC-9C	VSC-9C Ø 240mm
VX-VSC-10C	VSC-10C Ø 250mm



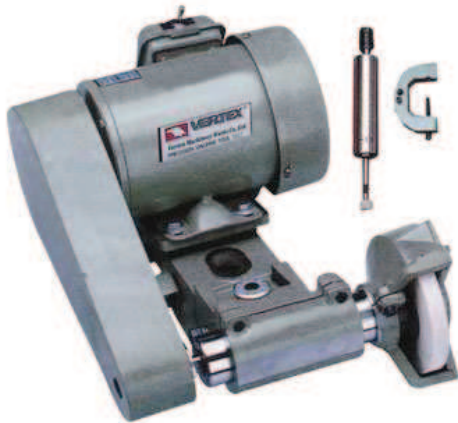
PLATOS 3 MORDAZAS REVERSIBLE AUTOCENTRANTE VSK-C	
VX-VSK-6C	VSK-6C Ø 165mm
VX-VSK-7C	VSK-7C Ø 190mm
VX-VSK-8C	VSK-8C Ø 200mm
VX-VSK-10C	VSK-10C Ø 250mm
VX-VSK-13C	VSK-13C Ø 325mm
VX-VSK-15C	VSK-15C Ø 380mm
VX-VSK-16C	VSK-16C Ø 400mm



PLATOS 4 MORDAZAS INDEPENDIENTES VKC	
VX-VKC-8	VKC-8 Ø 200mm
VX-VKC-10	VKC-10 Ø 250mm
VX-VKC-12A	VKC-12A Ø 300mm
VX-VKC-12B	VKC-12B Ø 320mm
VX-VKC-14	VKC-14 Ø 350mm
VX-VKC-16	VKC-16 Ø 400mm
VX-VKC-20	VKC-20 Ø 500mm
VX-VKC-25	VKC-25 Ø 630mm
VX-VKC-32	VKC-32 Ø 800mm



RECTIFICADORAS



RECTIFICADORAS PARA TORNO	
MO-MG1	RECTIFICADORA P/TORNO GRANDE TRIF. 1HP 2850RPM
MO-ML075	RECTIFICADORA P/TORNO REFORZADA TRIF. 0,75HP 2850RPM
MO-M05	RECTIFICADORA P/TORNO STANDAR TRIF. 0,5HP 2850RPM

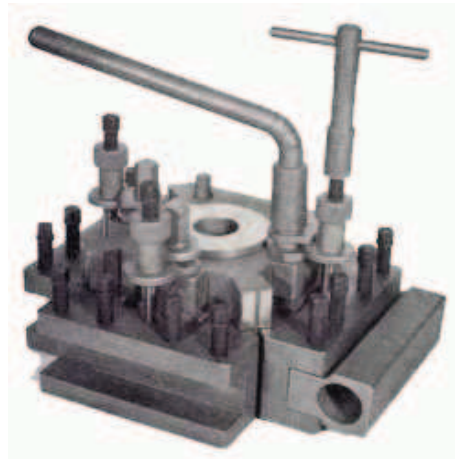
TORRES DE CAMBIO RAPIDO

TORRES DE CAMBIO RAPIDO			
PE-TP3	TORRE PORTAHERRAMIENTAS Nº 3	PE-P6	PORTAHERRAMIENTA ADICIONAL Nº6
PE-TP4	TORRE PORTAHERRAMIENTAS Nº 4	PE-P7	PORTAHERRAMIENTA ADICIONAL Nº7
PE-TP5	TORRE PORTAHERRAMIENTAS Nº 5	PE-P8	PORTAHERRAMIENTA ADICIONAL Nº8
PE-TP6	TORRE PORTAHERRAMIENTAS Nº 6	PE-LC3	LLAVE CUADRADA P/TORRE Nº3
PE-TP7	TORRE PORTAHERRAMIENTAS Nº 7	PE-LC4	LLAVE CUADRADA P/TORRE Nº4
PE-TP8	TORRE PORTAHERRAMIENTAS Nº 8	PE-LC5	LLAVE CUADRADA P/TORRE Nº5
PE-P3	PORTAHERRAMIENTA ADICIONAL Nº3	PE-LC6	LLAVE CUADRADA P/TORRE Nº6
PE-P4	PORTAHERRAMIENTA ADICIONAL Nº4	PE-LC7	LLAVE CUADRADA P/TORRE Nº7
PE-P5	PORTAHERRAMIENTA ADICIONAL Nº5	PE-LC8	LLAVE CUADRADA P/TORRE Nº8

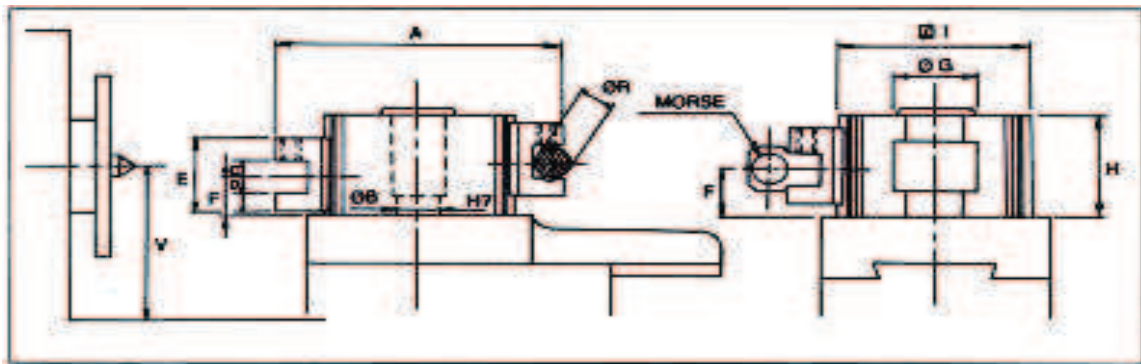


**MAQUINAS Y
HERRAMIENTAS S.R.L.**

Ejército de Los Andes 460
Dorrego- Guaymallen-Mendoza
Tel.:54 0261-4320692-4316949
info@afmaquinas.com.ar
www.afmaquinas.com.ar



TORRE DE CAMBIO RAPIDO

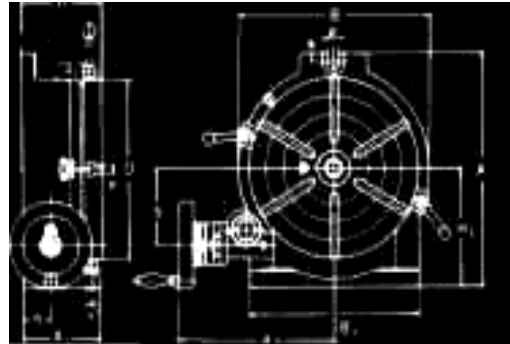


ESPECIFICACIONES TECNICAS															
TORRE	V	A	ØB H7	C	D	E	F		ØG	H	ØI	MORSE	ØR MAX.	BARRA TALADRO	PESO
							MIN.	MAX.							
Nr. 3	175	103	16	14	8	32	15	28	32	44	70	1	20	20	2.9
Nr. 4	200	147	20	20	10	44	20	39	45	63	93	2	25	25	7.5
Nr. 5	240	188	25	26	15	57	28	53	60	80	119	3	30	30	13.3
Nr. 6	300	230	30	33	16	77	32	64	78	98	143	4	35	35	26.3
Nr. 8	>300	321	36	50	25	106	48	91	82	142	205	5	40	40	77



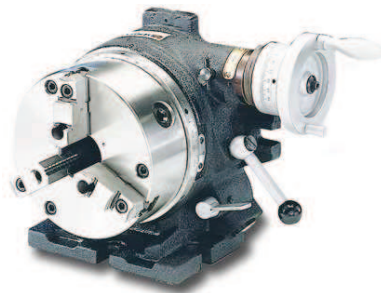
ACCESORIOS PARA FRESAS

MESAS DIVISORAS HORIZONTAL - VERTICAL



CODIGO	Ref.	Tabla			Dimensión de la Base			Ancho de Ranura en "T"		Tipo del Perno	Cono del Agujero	Peso Bruto Kg.		
		Diámetro Externo		Altura										
		A1	D	H	H1	A	B	e	Tipo	g				
VX-HV-6	HV-6	78	150	80	100	200	160	11	3	+	15	MT-2	(C)	12.4
VX-HV-8	HV-8	100	200	105	135	265	220	14		+	17	MT-3	(C)	30
VX-HV-10	HV-10	110	250	115	165	325	280	14		*	17	MT-3	(W)	45
VX-HV-12	HV-12	130	300	135	195	388	330	16		*	18	MT-4	(W)	85
VX-HV-14	HV-14	130	350	140	230	450	380	16		*	18	MT-4	(W)	100
VX-HV-16	HV-16	150	406	155	255	500	430	16		*	18	MT-4	(W)	135
VX-HV-4	HV-4	70	110	80	85	145	115	11		+	12	MT-2	(C)	122

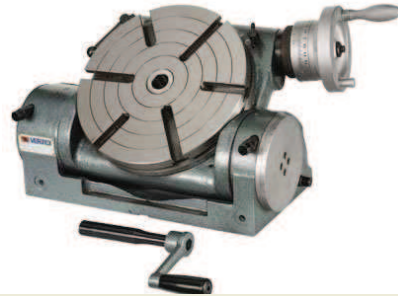
DIVISOR HORIZONTAL VERTICAL CON INDEX



CODIGO	Ref.	N° de Divisores	Plato				Plato Plano		
			Diámetro Externo	Toma Int. Mordazas	Toma Ext. Mordazas	Diámetro Interior	Diámetro Exterior	Espesor	
VX-CS-6	CS-6	2-3-4-6 8-12-24	167 VSK-6	4~42	10~156	44 mm	203 mm	50 mm	
VX-CS-8	CS-8		210 VSK-8	4~62	10~180	63 mm	254 mm	58 mm	



DIVISOR HORIZONTAL VERTICAL INCLINABLE



ORDER NO.	DIAMETROS Y ALTURA			SUPERFICIE MONTAJE					T-SOLT WIDTH	CENTER HOLE
	D	H	h	A	B	a	b	c	e	
VX-VUT-6	150	115	165	180	268	380	143	125	10	MT-2
VX-VUT-10	250	155	275	255	397	495	210	187	12	MT-3
VX-VUT-12	300	178	319	300	447	551	235	212	14	MT-4

CONTRAPUNTAS Y DISCOS

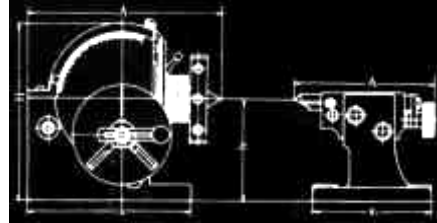
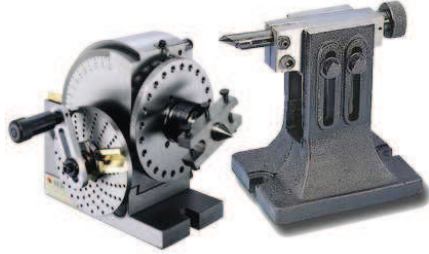
CODIGO	Referencia	Altura regulable		Para mesas modelo	Peso kg.
		Mayor	Menor		
VX-TS-1	TS-1	101	97	HV-6	11
VX-TS-2	TS-2	166	103	HV-8, 10 CC, CS-6, 8	12
VX-TS-3	TS-3	210	160	HV-12	13,5
VX-TS-4	TS-4	300	210	HV-14	20



CODIGO	Modelo	Para usar con	Relación	graduación	Disco	Cantidad de divisiones
VX-DP1	DP1	HV6	90:1	4° x vuelta	A	15, 16, 17, 18, 19, 20
			90:1	4° x vuelta	B	21, 23, 27, 29, 31, 33
			90:1	4° x vuelta	C	37, 39, 41, 43, 47, 49
VX-DP2	DP2	HV8	90:1	4° x vuelta	A	26, 30, 34, 38, 41, 44, 47, 51, 57
						28, 32, 37, 39, 43, 46, 49, 53, 59
			90:1	4° x vuelta	B	61, 67, 71, 77, 81, 87, 91, 97
						63, 69, 73, 79, 83, 89, 93, 99



DIVISOR SEMIUNIVERSAL



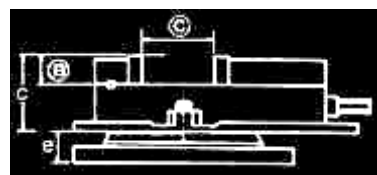
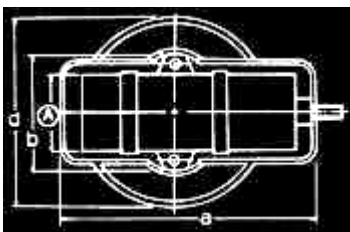
CODIGO	Ref.	A	B	H	h	a	b	g	Cono del Centro	Diametro del agujero del Husillo
VX-BS-0	BS-0	189	140	173	100	160	91	13	MT-2	18
VX-BS-1	BS-1	293	156	220	128	207	114	16	MT-3	20

DIVISOR UNIVERSAL



CODIGO	Ref.	A	B	H	h	a	b	g	Cono del Centro	Diametro del agujero del Husillo
VX-BS-2	BS-2	365	272	236	132.7	213	134	16	MT-4	25.4

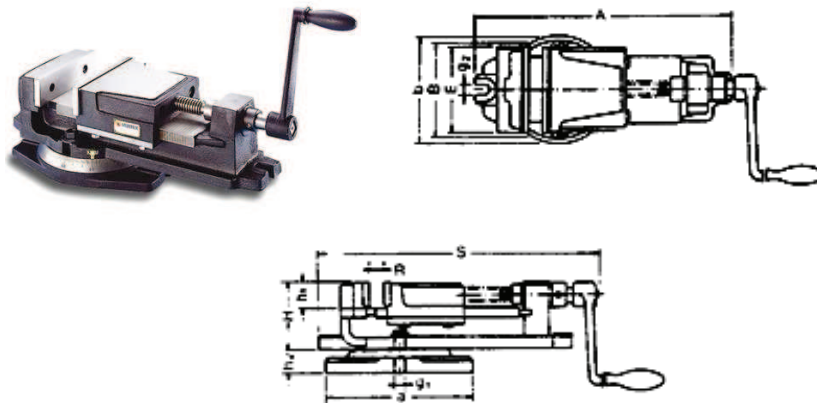
MORSAS DE PRECISION BASE GIRATORIA





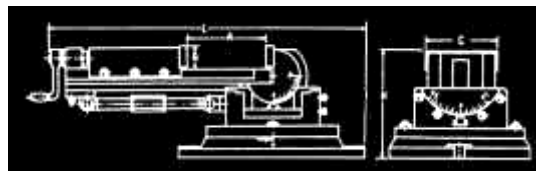
CODIGO	Referencia	A	B	C	a	b	c	d	e	f	Peso Bruto		
											morsa sola	con base giratoria	
VX-VA-4	VA-4	101	31	101	219	165	88	234	30	6	16	(C)	20
VX-VA-5	VA-5	127	33	108	369	193	96	254	32	7	25	(C)	31
VX-VA-6	VA-6	152	46	146	425	209	111	300	38	9	36	(C)	42
VX-VA-8	VA-8	203	50	203	552	295	134	368	44	11	70	(W)	97

MORSAS DE PRECISION BASE GIRATORIA



CODIGO	Referencia	E	A	B	H	R	S	a	b	h1	Peso Bruto		
											morsa sola	con base giratoria	
VX-VK-4	VK-4	100	267	106	75	62	295	160	114	6	16	(C)	20
VX-VK-5	VK-5	125	345	128	98	85	370	208	150	7	25	(C)	31
VX-VK-6	VK-6	150	421	160	105	114	462	245	175	9	36	(C)	42
VX-VK-8	VK-8	200	576	215	144	150	620	340	230	11	70	(W)	97

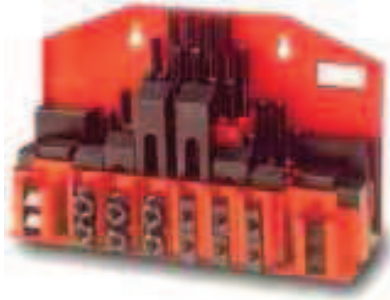
MORSAS DE PRECISION BASE GIRATORIA



CODIGO	Referencia	Mordaza			H	L	Altura en posición vertical	Peso kg.
		Ancho	A	B				
VX-VW-3	VW-3	80	90	30	144	400	385	(C) 15
VX-VW-4	VW-4	106	105	38	172	460	470	(C) 32
VX-VW-5	VW-5	132	140	40	205	625	590	(W) 50



SET DE CLAMPS



CODIGO	Ref.	Ancho ranura	Rosca del esparrago	Peso en kg
VX-CK-08	CK-08	10	M8-1.25P	7,0
VX-CK-10	CK-10	12	M10-1.25P	8,5
VX-CK-12A	CK-12A	14	M12-1.75P	11,0
VX-CK-14	CK-14	16	M14-2.0	12,5
VX-CK-16	CK-16	18	M16-2.0P	14,5
VX-CK-18	CK-18	20	M18-2.5P	31
VX-CK-103B	CK-103B	1/2"	W3/8" - 16	8,0
VX-CK-104B	CK-104B	5/8"	W1/2" - 13	11,7

MESA EN CRUZ DE PRECISION



CODIGO	MESA	RECORRIDO		BASE	DIAL	PESO
		Long.	Trans.			
VX-VCT-830	210x730mm	350mm	165mm	360x285	0.02mm	85kg

CABEZALES ANGULARES



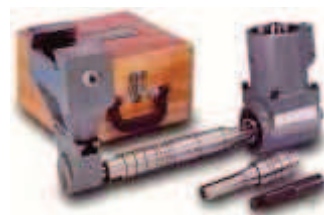
CODIGO	Referencia	Diámetro de la pinola
VX-VRA-R8	R8	85 mm.
VX-VRA-NT30	ISO30	85 mm.
VX-VRA-NT40	ISO40	85 mm.



MAQUINAS Y HERRAMIENTAS S.R.L.

Ejército de Los Andes 460
Dorrego- Guaymallen-Mendoza
Tel.:54 0261-4320692-4316949
info@afmaquinas.com.ar
www.afmaquinas.com.ar

CODIGO	Producto	Modelo	Diámetro de pinola
VX-VHA-R8	Cabezal Fresador Horizontal	R8	85 mm
VX-VHA-NT30	Cabezal Fresador Horizontal	ISO30	85 mm
VX-VHA-NT40	Cabezal Fresador Horizontal	ISO40	85 mm



CABEZAL MORTAJADOR

CODIGO	Referencia	Carrera del Cabezal	Pasos de Carrera	Rango Velocidad	Motor
VX-VSH-125	Gempo GS 280	0 - 102 mm	34	58-85-120-164	3/4 hp 1370rpm



MOTORES DE AVANCE

Características	COD.: VX-VPF -250
Rango de velocidades	4 ~ 160 rpm
Velocidades rápidas	0 ~ 200 rpm
Voltaje	110V 50/60 Hz
Peso neto	6.0 kg
Peso bruto	6.5 kg
Medidas del embalaje	290x200x320 mm (LxWxH)



Características	COD.: VX-VPF-99
Rango de velocidades	0 ~ 165 rpm
Velocidades rápidas	0 ~ 240 rpm
Voltaje	110V 50/60 Hz
Peso neto	6.0 kg
Peso bruto	6.5 kg
Medidas del embalaje	290x200x315 mm (LxWxH)



KIT SISTEMA REFRIGERANTE



CODIGO	TANQUE	MANGUERA	DIMENCIONES	PESO
VX-VWP-81-100	9 Ltrs.	2.5 Mtr.	390x260x320mm	7.5kg

BOMBAS



CODIGO	POTENCIA	CAUDAL
VX-VWP-04	1/ 4 HP	74ltr.
VX-VWP-08	1/8 HP	28ltr.

CONDUCTOS DE LUBRICACION

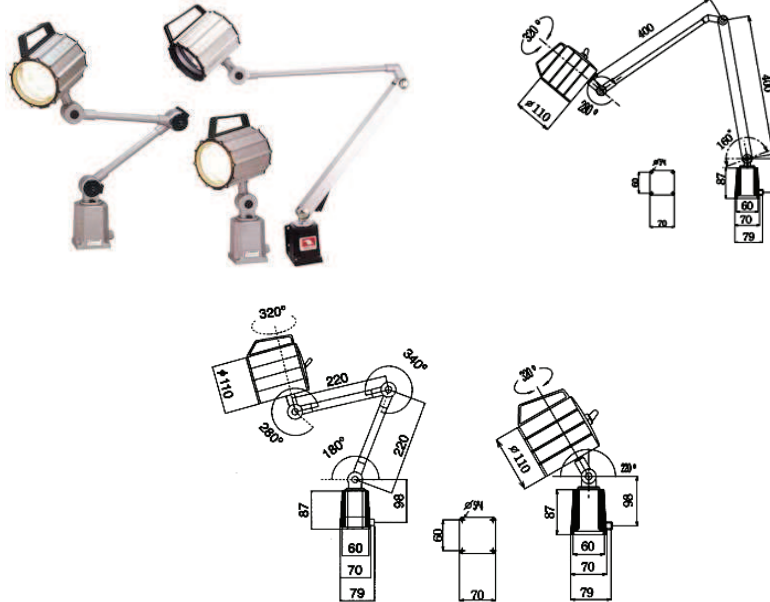


CODIGO	IMAN	CANT. DE PICOS	LARGOS DE CONDUCTO
VX-CL-01	15KG	1	-----
VX-CL-02	15KG	2	-----
VX-CL-03	15KG	3	-----
VX-VHK-1/4	----	-----	330mm
VX-VHK-3/8	----	-----	360mm
VX-VHK-1/2	----	-----	330mm





LAMPARAS HALOGENAS RESISTENTE AL AGUA



CODIGO	VOLTS	LAMPARA	LARGOS	PESO
VX-VHL400L	110-220	12V-50W	400 X 400mm	2.45kg
VX-VHL400M	110-220	12V-50W	220 X 220mm	2.17kg
VX-VHL400S	110-220	12V-50W	-----	1.33kg

REGLAS DIGITALES



LINEAR SCALES



**MAQUINAS Y
HERRAMIENTAS S.R.L.**

Ejército de Los Andes 460
Dorrego- Guaymallen-Mendoza
Tel.:54 0261-4320692-4316949
info@afmaquinas.com.ar
www.afmaquinas.com.ar

JUEGO DE REGLAS DIGITALES 2 EJES PARA TORNO		
CODIGO	EJES	LARGO DE LAS REGLAS
BJ-RD1000	2	1000x350mm
BJ-RD1500	2	1500x350mm
BJ-RD2000	2	2000x350mm
BJ-RD3000	2	3000x350mm

JUEGO DE REGLAS DIGITALES 3 EJES PARA FRESA		
CODIGO	EJES	LARGO DE LAS REGLAS
XI-RD1	3	500x250x500mm
XI-RD2	3	970x470x470mm

VISUALIZADORES DE COORDENADAS		
CODIGO	EJES	PESO
VX-DR3000-3	3	2.1kg
VX-DR3000-2	2	2.1kg

PLATOS MAGNETICAS

PLATOS ELECTROMAGNETICOS NACIONALES		
CODIGO	VOLTS	DIMENCIONES
HB-1237	220x24	200x350x85mm
HB-1238	220x24	170x300x85mm



PLATOS MAGNETICOS IMAN PERMANENTE		
CODIGO	PESO	DIMENCIONES
VX-VG407	7KG	100x175x50 mm
VX-VG510	12KG	125x250x50 mm
VX-VG614	18KG	150x350x50 mm
VX-VG818	35KG	200x450x50 mm
VX-VG1020	48KG	250x500x50 mm

